

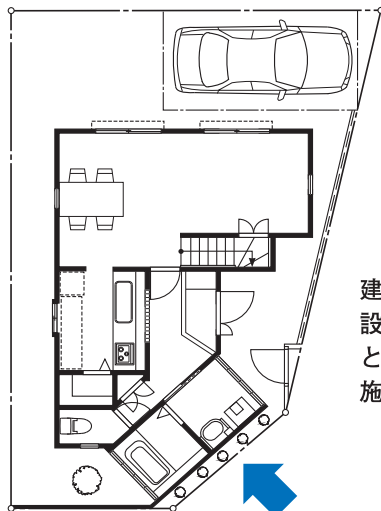
## デザイン設計による防犯

デザイン設計の工夫により、防犯性の高い住まいをご提案。

例えば、壁と外構(外壁)を一体化させる事により、優れたデザイン性に防犯性を併せ持った構造を実現致します。  
FIX窓の使用や見通しの良いバルコニーの採用なども、デザイン性と防犯性を両立させます。

### 事例1 囲い塀と家屋の壁を一体化

外からの死角を減らし1階の窓を少なくする事などにより、侵入しにくい構造になります。



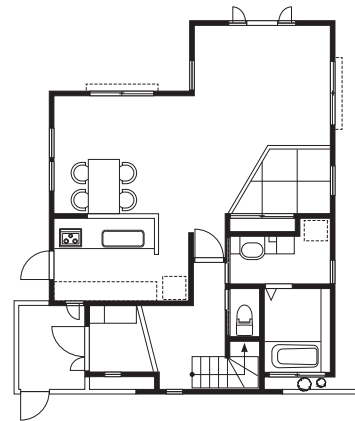
ここが  
ポイント!

建物と外構のトータル設計により、デザイン性と防犯性を兼ね備え、施工費も軽減しました。

(写真の撮影箇所)

### 事例2 デザイン性の高い壁面を外構の一部に

正面の多くを家の壁面を利用した外構で塞ぐ事で、高いデザイン性を実現。



ここが  
ポイント!

FIX窓でデザインされた建物の壁面が、外構の機能も持ち印象的な外観を実現しました。

(写真の撮影箇所)

## セキュリティパーツの紹介



ボタン錠



カードキー



カメラ付きセンサーライト

最新のセキュリティシステムで  
365日、24時間見守り  
そして駆けるALSOK。



ALSOK